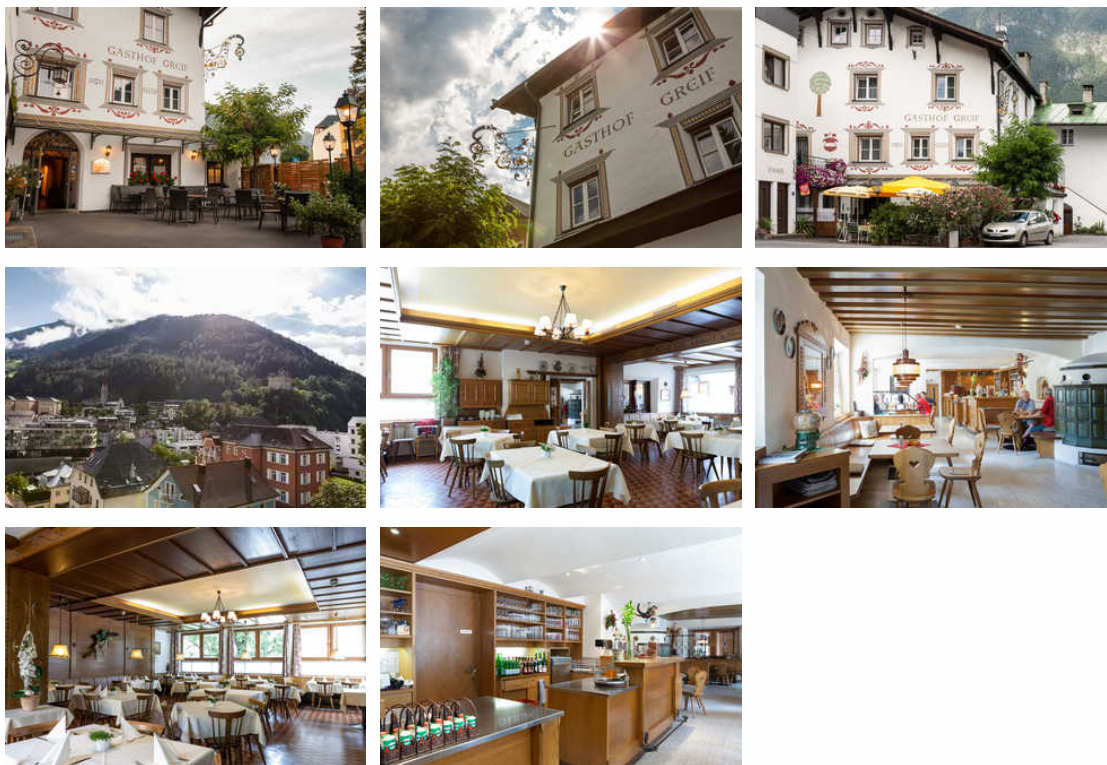


Gasthof Greif

Gasthof - Ferienzimmer/Privatzimmer

Landeck



Beschreibung

Herzlich Willkommen im Gasthof Greif!

Unser Gasthof liegt abseits der Hauptstraße und doch im Zentrum. Komfortzimmer mit Sat-TV und Appartements. Gutbürgerliche und internationale Küche, rauchfreier Speisesaal im rustikalen Stil, gemütliche Gaststube mit Kachelofen. Aufenthaltsraum mit TV, Motorrad- und Fahrradfreundliche und absperrbare Garagen. Gastgarten und großer Parkplatz. Die Bezirkshauptstadt Landeck ist der Mittelpunkt der Ferienregion Tirol West und ein beliebter Urlaubs- und Ferienort in den Tiroler Bergen. Das bauliche Wahrzeichen, das Schloss Landeck, gab der Stadt ihren Namen und beherbergt das heutige Bezirksmuseum. Als wichtiger Kreuzungspunkt im Herzen Tirols bietet Landeck eine Vielzahl an attraktiven Möglichkeiten: Malerische Naturlandschaften, reizvolle Ausflugsziele sowie eine Fülle an sportlichen Aktivitäten stehen Ihnen zur Verfügung. Überzeugen Sie sich am Besten selbst und freuen Sie sich auf erholsame Stunden im Gasthof Greif.

TIPP: TIROLWESTCARD Genießen Sie zahlreiche Inklusivleistungen mit Ihrer persönlichen TirolWestCard - diese erhalten Sie kostenlos bei uns, bereits ab 1 Nacht!

Doppelzimmer HP



Unsere Doppelzimmer verfügen über DU/WC, Sat-TV, Frühstück. Sie können auch vor Ort mit Halbpension bestellen (ab 3 Tage). Kinderermäßigung auf Anfrage.

Ausstattung Zimmer

Belegung max.: 2

Nichtraucher: ja

Terrasse: ja

Hinweise zu Haustieren

Haustiere nicht erlaubt

Allgemein: allergikerfreundlich, Balkon, Doppelbett, Fahrradraum abschließbar, familienfreundlich, Heizung, Nichtraucher, radfreundlich, Raucherbereich, Skiraum, Terrasse, Trockenraum

Außenanlage: Busparkplatz, Fahrradunterstellmöglichkeit, Garage, Parkplatz

Essen & Trinken: Bar, Frühstück möglich, Halbpension, Küche (Allergiker), Küche (regionale Produkte), Küche (vegetarisch), Produkte aus eigener Herstellung, Restaurant im Hause

Sanitär: Dusche/WC, Etagen-Dusche, Etagen-WC, Haartrockner

Service: EC-Karten, Handtücher, Internet im öff. Bereich, Kreditkarten

Technik: Kabel/Sat

Doppelzimmer ÜF



Unsere Doppelzimmer verfügen über DU/WC, Sat-TV, Frühstück. Sie können auch vor Ort mit Halbpension bestellen (ab 3 Tage). Kinderermäßigung auf Anfrage.

Ausstattung Zimmer

Belegung max.: 2

WLAN: ja

Nichtraucher: ja

Terrasse: ja

Hinweise zu Haustieren

Haustiere nicht erlaubt

Allgemein: allergikerfreundlich, Balkon, Bergblick, Doppelbett, Fahrradraum abschließbar, familienfreundlich, Heizung, Nichtraucher, radfreundlich, Raucherbereich, Skiraum, Terrasse, Trockenraum

Außenanlage: Busparkplatz, Fahrradunterstellmöglichkeit, Garage, Parkplatz

Essen & Trinken: Bar, Frühstück möglich, Halbpension, Küche (Allergiker), Küche (regionale Produkte), Küche (vegetarisch), Produkte aus eigener Herstellung, Restaurant im Hause

Sanitär: Dusche/WC, Haartrockner

Service: Bettwäsche, EC-Karten, Handtücher, Internet im öff. Bereich, Kreditkarten

Technik: WLAN, Kabel/Sat

Mehrbettzimmer HP



1 Doppelbett und 2 Einzelbetten, Sat-TV, DU/WC

Ausstattung Zimmer

Belegung max.: 4

Nichtraucher: ja

Terrasse: ja



Hinweise zu Haustieren

Haustiere nicht erlaubt

Allgemein: allergikerfreundlich, Balkon, Bergblick, Doppelbett, Einzelbett, Fahrradraum abschließbar, familienfreundlich, Heizung, Nichtraucher, radfreundlich, Raucherbereich, Skiraum, Terrasse, Trockenraum

Außenanlage: Busparkplatz, Fahrradunterstellmöglichkeit, Garage, Parkplatz

Essen & Trinken: Bar, Frühstück möglich, Halbpension, Küche (Allergiker), Küche (regionale Produkte), Küche (vegetarisch), Produkte aus eigener Herstellung, Restaurant im Hause

Sanitär: Bad/WC, Dusche/WC, Etagen-Dusche, Etagen-WC, Haartrockner

Service: EC-Karten, Handtücher, Internet im öff. Bereich, Kreditkarten

Technik: Kabel/Sat

Mehrbettzimmer ÜF



1 Doppelbett und 2 Einzelbetten, Sat-TV, DU/WC

Ausstattung Zimmer

Belegung max.: 4

WLAN: ja

Nichtraucher: ja

Terrasse: ja

Hinweise zu Haustieren

Haustiere nicht erlaubt

Allgemein: allergikerfreundlich, Balkon, Bergblick, Doppelbett, Fahrradraum abschließbar, familienfreundlich, getrennt stehende Betten, Heizung, Nichtraucher, radfreundlich, Raucherbereich, Skiraum, Terrasse, Trockenraum

Außenanlage: Busparkplatz, Fahrradunterstellmöglichkeit, Garage, Parkplatz

Essen & Trinken: Bar, Frühstück möglich, Halbpension, Küche (Allergiker), Küche (regionale Produkte), Küche (vegetarisch),

Produkte aus eigener Herstellung, Restaurant im Hause

Sanitär: Dusche/WC, Haartrockner

Service: Bettwäsche, EC-Karten, Handtücher, Internet im öff. Bereich, Kreditkarten

Technik: WLAN, Kabel/Sat

Allgemeine Lageinformationen



Adresse

Marktplatz 6

6500 Landeck

[+43\(0\)5442 66268](tel:+430544266268) oder [+43\(0\)664 3414850](tel:+4306643414850)

info@gasthof-greif.at

[Homepage](#)

Martin und Doris



Objekt ID: 72225